

Kauppakeskus Ainoassa sijaitseva Shortcut FLOW -liike on tyylikäs huvilamainen keidas keskellä kaupakeskusvilkettä.

Lupa luksukselle

Shortcut FLOW on kampaamo asiakkaalle, joka arvostaa ammattityön lisäksi tyylikästä sisustusta, huvilamaista tunnelmaa ja luksusmerkki *Oribea*.

TAPIOLASSA, KAUPPAKESKUS AINOASSA sijaitseva Shortcut FLOW jatkaa Shortcut-kampaamorypystä omalla hienostuneella tyyllillään. Ensimmäinen Shortcut avattiin Tapiolaan jo vuonna 1992 **Pirjo Randénin** toimesta. Kun kauppakeskus Ainoa avautui kuutisen vuotta sitten, siirtyi tämä liike kokonaisuutena uusiin liiketiloihin. Pirjon tytär **Maria Mattsson** lähti laajentamaan Shortcut-brändiä uusiutuneisiin Stockmannin tiloihin avaamalla sinne oman liikkeen kolmisen vuotta sitten. Kun kauppakeskus jatkoi laajentumistaan, alkoi Marian mielessä kutkuttaa ajatus vielä yhdestä Ainoan liikkeestä.

– Toinen liikkeistämme on vaaleasävytteinen ja toinen tummanharmaa. Halusin tehdä jotain aivan muuta, luoda kampaamon, joka näyttäisi minun tyyliseltäni. Kiersin puolisoni ja liikkeen osaomistaja **Juhan** kanssa ulkomailla ja tutkimme, millaisia kampaamoita maailmalla on. Sieltä

lopulta löydettiin ideoita värikkästä ja olohuonemaisesta liikkeestä, joka kuitenkin olisi tyylikäs ja luksuksenomainen, Maria kertoo.

UDELLE LIIKETILALLE löytyi sopivat, yli 60 neliön tilat kauppakeskuksen yhden sisääntuloväylän ääreltä. Ensimmäiseksi tilaan rakennettiin oma rauhallinen huonetilansa pesupaikkoja varten ja tilattiin tyyliin sopivat sisääntulo-ovet.

– Kauppakeskuksissa on usein ovina vain ne rulo-ovet, jotka ovat mielestäni aika rujot. Meillä asiakaskokemus lähtee jo heti sisääntulosta ja siksi halusimme satsata tyylikkäisiin lasiparioviiniin, jotka kertovat heti alkuun, millaisesta liikkeestä on kysymys, Maria kertoo.

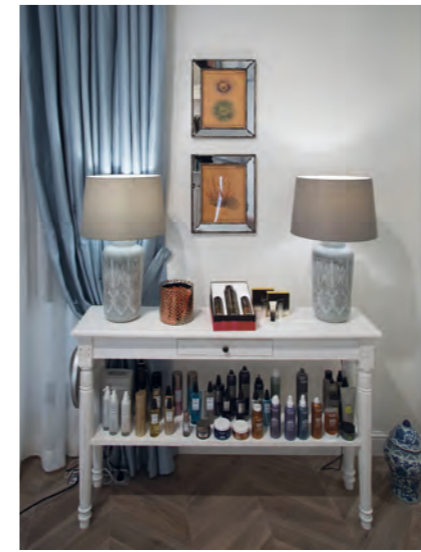
Pesupaikkatilan yksityisyys oli selvä asia jo heti alkuun.

– Liikkeeseen peilipaikoille näkee sisään kauppakeskuksen käytävältä, mutta emme ole kuitenkaan kuin ak-

vaariossa. Ikkunoiden ruudut ja verhot tuovat tunnelmaan hienostuneisuutta ja omalla tavallaan sulkevat hienosti liikkeen omaksi kodinomaiseksi tilakseen. Pesupaikkatila on suljettu omaksi tunnelmakseen, jolloin siellä voi täysin rentoutua, Maria kuvailee.

SISUSTUSIDEAT OVAT Marian ja Juhan käsialaa. Ideoiden toteutuksessa auttoi Shortcut-ketjun luottonainen, sisustusarkkitehti **Elina Siltanen-Sjöberg**.

– Olimme Juhan kanssa kasanneet Pinterestiin satoja kuvia tyylistä, mitä haimme ihan yksityiskohtia myöten. Elina otti tästä taas hienosti kopin ja jalosti ideoitamme eteenpäin sekä toi vielä lisää todella paljon hyviä sisustusideoita. Juuri sellaisia, mitä emme olisi osanneet itse edes ajatella, kuten pitkät sisustusverhot työtilaan, Maria kertoo.



Shortcut FLOWn tiimi Juha, Sanni, Leelia, Tuija, Katja ja Maria.

Liiketilän sisustuselementit on tilattu pitkälti ulkomailta. Kaikki kalusteet, ovaalipeilit, pikkupöydät ja pesupaikat on tilattu **Maletilta**.

– Kyllä italialaisilla vain on hyvä sisustusmaku, Maria tietää.

Viimeisen silauksen liiketila sai pesupaikkahuoneen tapetista, joka yllätti näyttävyydellään kaikki.

– Haimme tapetilla kokonaiskuvaan lämpöä ja eloa, jotain joka poikkeaisi hiukan yleisilmeestä. Elina näytti hyviä ehdotuksia ja lopulta päädyin ehkä vähän yllätykseksi valitsemaan tämän. Ensin mietin, että pelästävtkö miesasiakkaat tätä, mutta kaikki ovat pitäneet tätä erinomaisena valintana, Maria hymyilee tyytyväisenä.

KAUPPAKESKUS AINOASSA on nyt kolme Shortcut-salonkia, joista Shortcut FLOW on eniten luksus. Tätä brändikuvaa haluttiin korostaa valitsemalla yhteistyökumppaneiksi ne parhaimmat.

– **Goldwellin** kautta saimme tietää jo viime vuoden puolella, että he ottavat maahantuontiin **Oribe**-sarjan, mikä on meillä ollut tässä nyt jo heti liikkeen avaamisesta asti. Olemme tehneet paljon brändityötä sarjan eteen ja on ollut ilo huomata, kuinka trendi-ihmiset osaavat jo tulla hakemaan sarjaa meiltä. Oriben tyyli sopii meille täydellisesti, Maria sanoo.